

Lili et le sorcier détraqué

Judy Fitzpatrick

Illustrations de Don Hatcher

Texte français du Groupe Syntagme Inc.



Catalogage avant publication de Bibliothèque et Archives Canada

Titre: Lili et le sorcier détraqué / Judy Fitzpatrick ; illustrations de Don Hatcher ; texte français du Groupe Syntagme.

Autres titres: Lily and the wizard Wackoo. Français.

Noms: Fitzpatrick, Judy, auteur. | Hatcher, Don, illustrateur. | Groupe Syntagme, traducteur.

Collections: Petit roman.

Description: Mention de collection: Petit roman | Traduction de : Lily and the wizard Wackoo. | Édition originale : 2001.

Identifiants: Canadiana 20210248785 | ISBN 9781443191920 (couverture souple)

Classification: LCC PZ23.F3987 Lil 2021 | CDD j823/.92—dc23

Texte original publié par Omnibus Books, de SCHOLASTIC GROUP, Sydney, Australie.

© Judy Fitzpatrick, 2000, pour le texte anglais.

© Don Hatcher, 2000, pour les illustrations.

© Éditions Scholastic, 2001, 2021, pour le texte français.

Tous droits réservés.

Ce livre est une œuvre de fiction. Les noms, personnages,

lieux et incidents mentionnés sont le fruit de l'imagination de l'auteure ou utilisés à titre fictif. Toute ressemblance avec des personnes, vivantes ou non, ou avec des entreprises, des événements ou des lieux réels est purement fortuite.

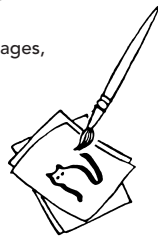
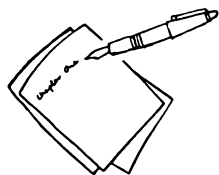
L'éditeur n'exerce aucun contrôle sur les sites Web de tiers et de l'auteure, et ne saurait être tenu responsable de leur contenu.

Il est interdit de reproduire, d'enregistrer ou de diffuser, en tout ou en partie, le présent ouvrage par quelque procédé que ce soit, électronique, mécanique, photographique, sonore, magnétique ou autre, sans avoir obtenu au préalable l'autorisation écrite de l'éditeur. Pour la photocopie ou autre moyen de reprographie, on doit obtenir un permis auprès d'Access Copyright, Canadian Copyright Licensing Agency : www.accesscopyright.ca ou 1-800-893-5777.

Édition publiée par les Éditions Scholastic, 604, rue King Ouest, Toronto (Ontario) M5V 1E1 CANADA.

5 4 3 2 1 Imprimé au Canada 119 21 22 23 24 25

Conception graphique de la page couverture : Lyn Mitchell.



Pour les garçons de Wyvern House – J. F.

Pour la petite Matilda magique – D. H.





Chapitre 1

Dans un pays très, très éloigné, sur la rive d'un lac, se dresse un château de vieilles pierres froides. Dans ce château vivent un roi, une reine et leurs trois charmantes filles.

La princesse Lucie chante
comme un ange.



La princesse Émilie joue
gracieusement de la flûte.





Et la princesse Lili fait de la magie.

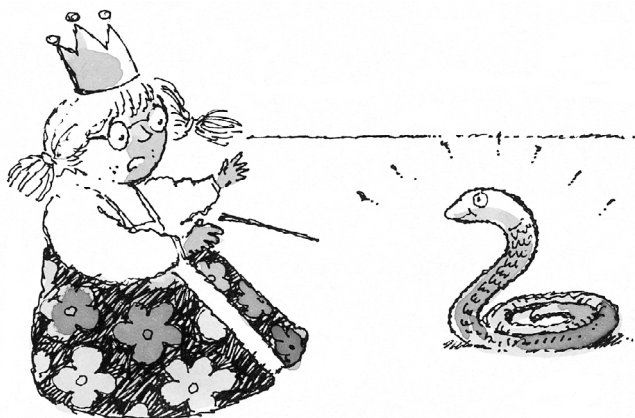
Tout le monde adore entendre Lucie chanter et Émilie jouer de la flûte. Mais personne n'aime la magie de Lili.



Elle fait apparaître des palmes
plutôt que des pantoufles.



Elle fait apparaître un serpent
plutôt qu'un paon.



La magie de Lili agace vraiment ses sœurs.

— Tu es une vraie petite PESTE! s'écrie Émilie.

— Tes tours de magie ne fonctionnent jamais! s'exclame Lucie.



— Il te faut un professeur de magie, déclare le roi.

— Quelle bonne idée! s'exclame la reine en retirant des morceaux de jambon de la tarte au citron que Lili vient de faire.



À ce moment précis, les portes
du château s'ouvrent toutes
grandes. Sur le seuil se tient un
très vieux sorcier.

