

# NOUVELLE PARTIE

ALLEZ !  
ROBOT-SUPER  
LAPIN !



THOMAS  
FLINTHAM

TEXTE FRANÇAIS D'ISABELLE ALLARD

 SCHOLASTIC

# POUR PAUL SHINN



Ce livre est une œuvre de fiction. Les noms, personnages, lieux et incidents mentionnés sont le fruit de l'imagination de l'auteur ou utilisés à titre fictif. Toute ressemblance avec des personnes, vivantes ou non, ou avec des entreprises, des événements ou des lieux réels est purement fortuite.

L'éditeur n'exerce aucun contrôle sur les sites Web de tiers et de l'auteur, et ne saurait être tenu responsable de leur contenu.

Catalogage avant publication de Bibliothèque et Archives Canada

Titre: Allez, Robot-Super Lapin! / Thomas Flintham, auteur et illustrateur ;  
texte français d'Isabelle Allard.

Autres titres: Robo-Rabbit Boy, go! Français

Noms: Flintham, Thomas, auteur, illustrateur.

Description: Mention de collection: Nouvelle partie ; 7 | Traduction de: Robo-Rabbit Boy, go!

Identifiants: Canadiana 20190105623 | ISBN 978144317276 (couverture souple)

Classification: LCC PZ23.F554 A1 2019 | CDD j823/.92—dc23

Copyright © Thomas Flintham, 2019.

Copyright © Éditions Scholastic, 2019, pour le texte français.

Tous droits réservés.

Il est interdit de reproduire, d'enregistrer ou de diffuser, en tout ou en partie, le présent ouvrage par quelque procédé que ce soit, électronique, mécanique, photographique, sonore, magnétique ou autre, sans avoir obtenu au préalable l'autorisation écrite de l'éditeur. Pour toute information concernant les droits, s'adresser à Scholastic Inc., 557 Broadway, New York, NY 10012, É.-U.

Édition publiée par les Éditions Scholastic,  
604, rue King Ouest, Toronto (Ontario) M5V 1E1

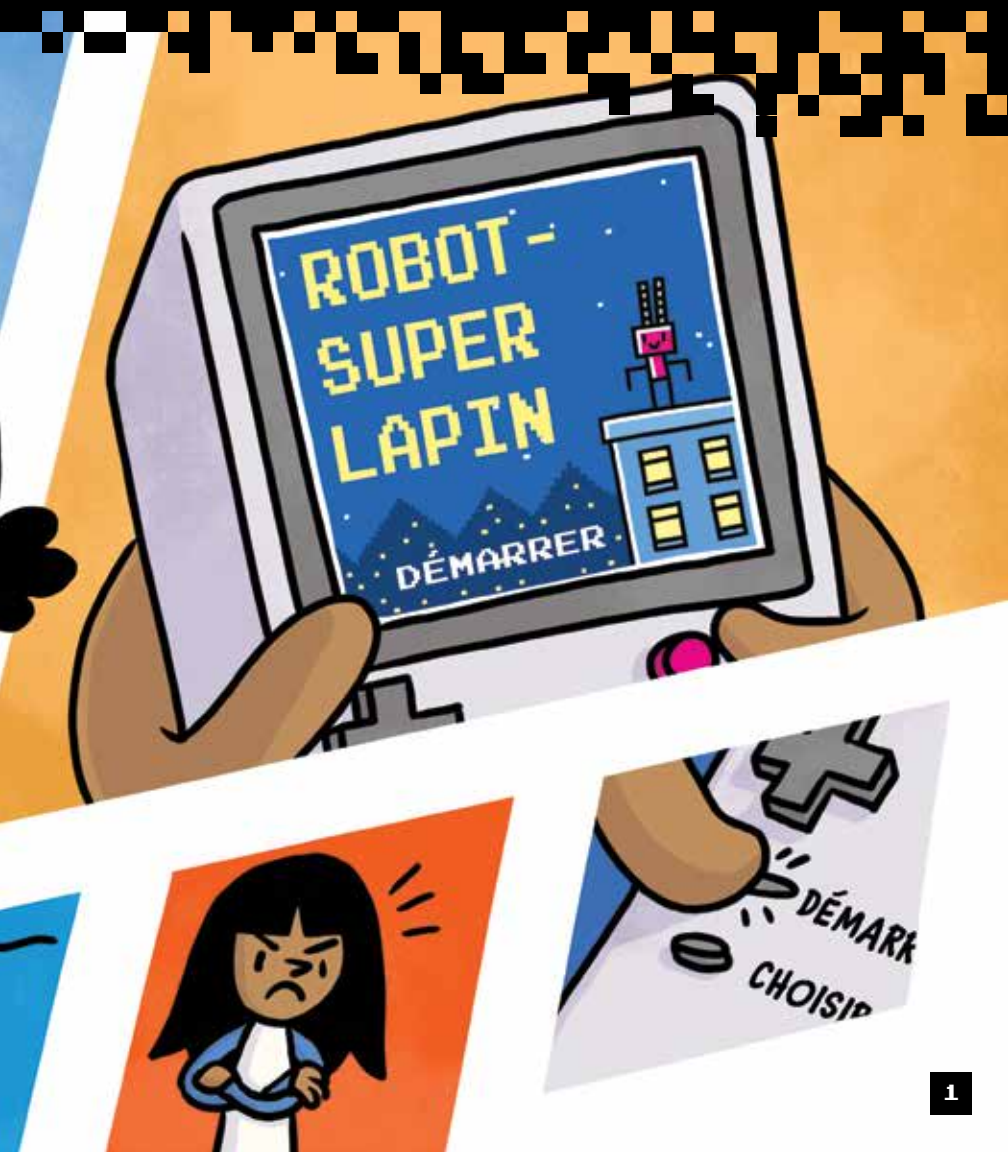
5 4 3 2 1 Imprimé en Chine 38 19 20 21 22 23

Conception graphique de María Mercado

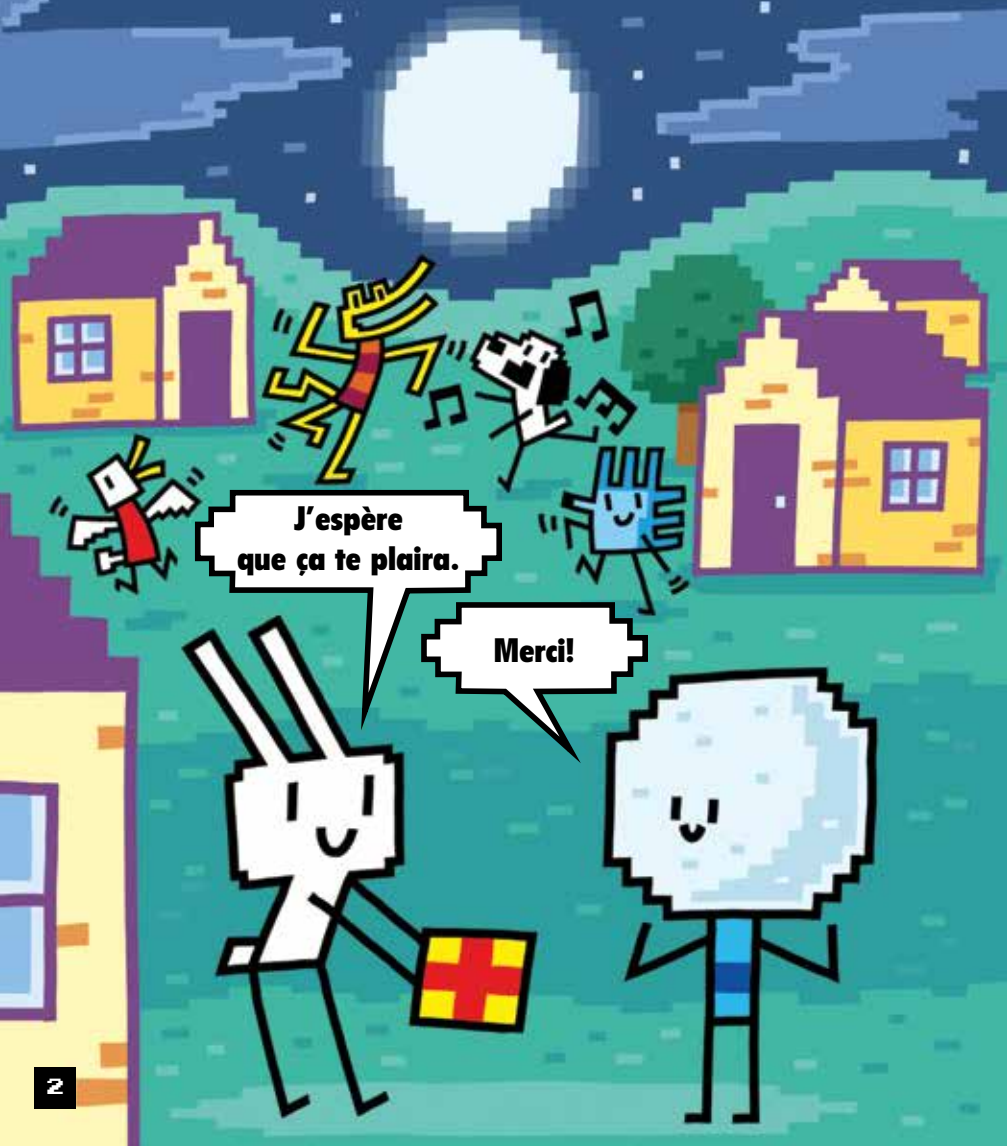


# 1

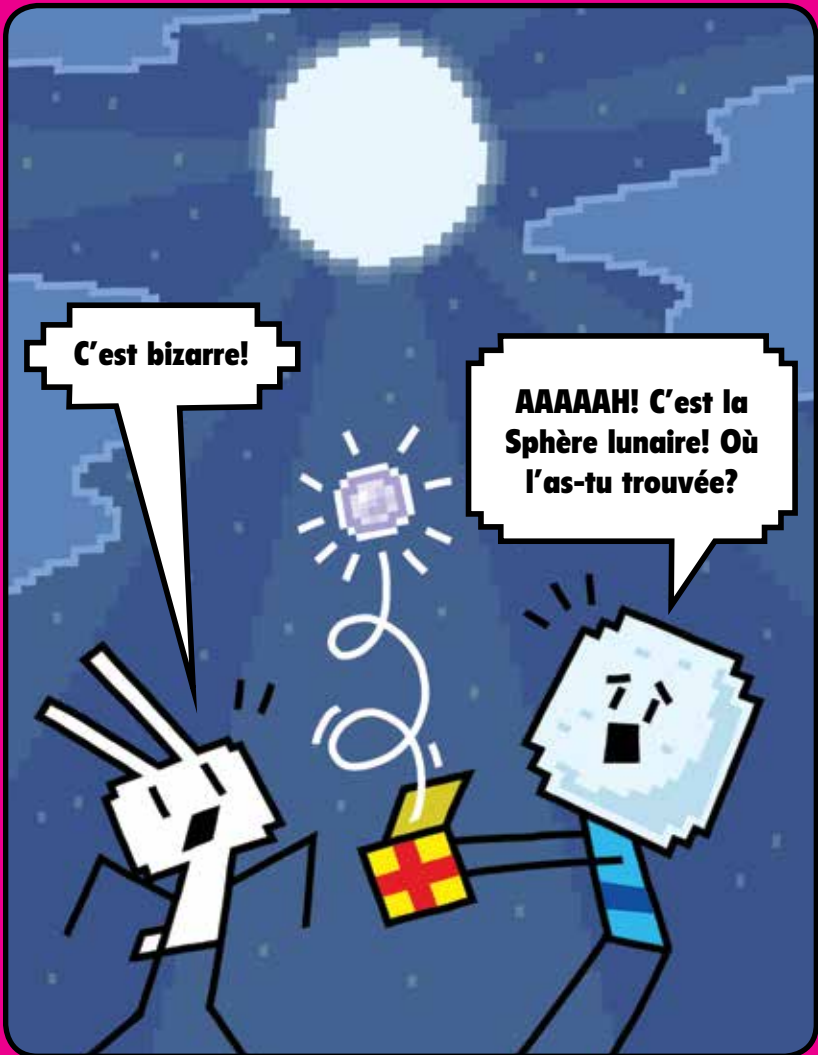
# DÉMARRER



La pleine lune éclaire Animaville. Tout le monde fait la fête, car c'est l'anniversaire de Luna. Super Lapin lui offre un cadeau.



Luna ouvre le paquet. Une sphère s'envole de la boîte. Elle flotte au-dessus d'Animaville. Le clair de lune se reflète dans la sphère.



Super Lapin a trouvé la Sphère lunaire  
au fond d'un cachot sombre et profond.



**Je pensais que tu l'aimerais. Elle ressemble à la lune! Pourquoi as-tu peur?**

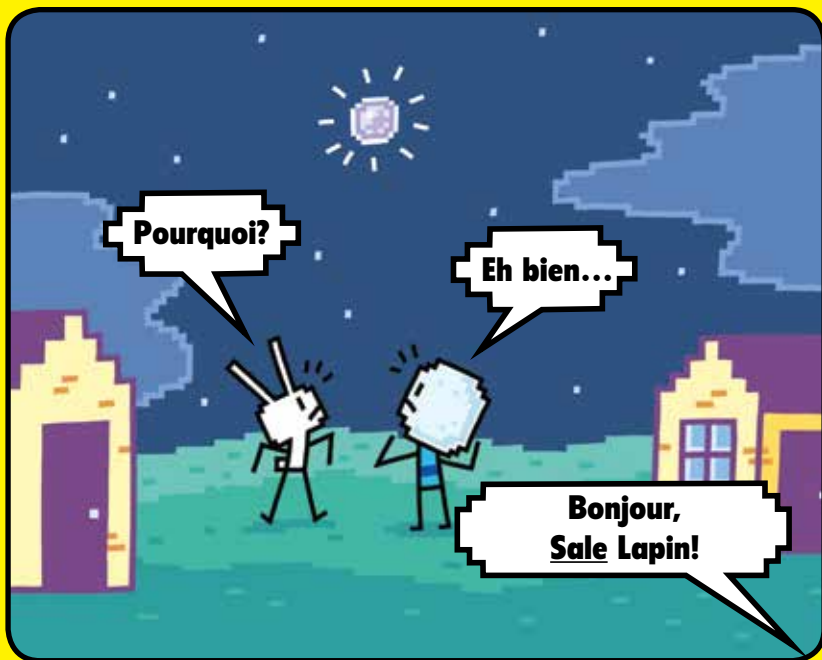
**La Sphère lunaire était cachée dans un endroit sombre pour une bonne raison : elle ne doit jamais voir la lune.**



**Pourquoi?**

**Eh bien...**

**Bonjour,  
Sale Lapin!**



Oh non! C'est Vilain Viking et son armée de robots!

**Fini les plaisanteries!  
Ces trois Robots-chefs  
vont te vaincre!**







**NOUS**

**SOMMES**

**LES ROBOTS-CHEFS!**

Soudain, la Sphère lunaire se met  
à luire et à vibrer.



**Qu'est-ce que c'est?**

La Sphère lunaire s'ouvre. Oh non!  
Des fantômes s'en échappent!



**AAAAH! Des fantômes!**

